

# PROJECT COLLABORATOR FOR EDUCATION

## RÔLE 3DEXPERIENCE



### CONNECTER SOLIDWORKS DESKTOP À LA 3DEXPERIENCE

Project Collaborator for Education vous permet de connecter les données existantes de SOLIDWORKS® Desktop à la puissante plate-forme 3DEXPERIENCE® et d'améliorer ainsi les capacités de conception et d'ingénierie de vos étudiants. Dynamisez votre programme SOLIDWORKS grâce à la collaboration en temps réel, à la gestion des tâches et à la gestion du cycle de vie des produits directement intégrées à l'interface utilisateur SOLIDWORKS.

Grâce à l'application Project Planner incluse dans le cloud, concentrez-vous sur la planification des aspects essentiels des projets et bénéficiez d'informations en temps réel pour respecter les délais des projets de classe ou de groupe, en instillant les meilleures pratiques éprouvées par l'industrie pour préparer vos étudiants à l'obtention de leur diplôme et au-delà.

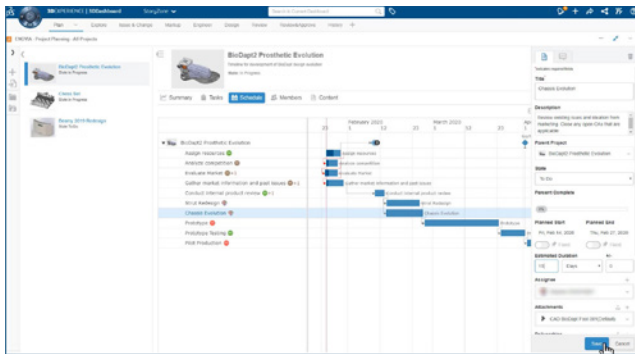
## PROJECT COLLABORATOR INCLUT LES RÔLES SUIVANTS :

**Project Planner** : offre une planification, une exécution et un suivi des tâches faciles à utiliser, disponibles dans le cloud et sur n'importe quel appareil

**Collaborative Designer for SOLIDWORKS** : bénéficiez de la puissance de la plate-forme **3DEXPERIENCE** basée sur le cloud depuis SOLIDWORKS pour une gestion sécurisée des données et du cycle de vie des produits

**Collaborative Designer for DraftSight** : accédez à la plate-forme **3DEXPERIENCE** basée sur le cloud depuis votre application DraftSight® pour une gestion sécurisée des données et du cycle de vie des produits

**Collaborative Designer for CATIA V5** : permet aux concepteurs de partager des données de conception et d'enrichir CATIA® V5 avec des applications intégrées de gestion de la productivité et du cycle de vie



### Project Planner

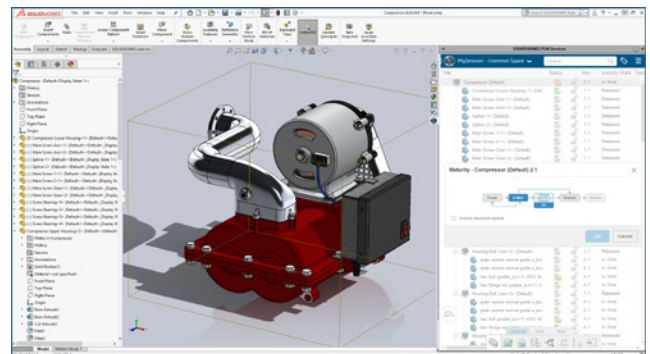
Project Planner permet aux enseignants et aux étudiants de rester sur la bonne voie et de rendre les projets à temps grâce à une planification, une exécution et un suivi des tâches aisés, le tout, dans un environnement collaboratif flexible. Cette application est indispensable pour les projets d'équipe !

- Créez des projets de classe et suivez les devoirs des étudiants.
- Visualisez rapidement les tâches et l'état général du projet grâce à la vue synthétique du dashboard intégré.
- Tirez parti de l'outil de commentaires intégré et du stockage dans le cloud associés directement à chaque tâche.
- Le plan de projet est automatiquement optimisé en fonction des mises à jour des utilisateurs et de l'évolution des délais.

## CAPACITÉS DE LA PLATE-FORME 3DEXPERIENCE

Profitez des outils avancés de gestion du cycle de vie de la plate-forme, intégrés directement à votre interface SOLIDWORKS CAO.

- Améliorez la collaboration grâce aux réseaux sociaux : des communautés et des fils d'actualité inspirés, synchronisés avec vos données 3D, le tout connecté via la plate-forme **3DEXPERIENCE**.
- Collaborez où que vous soyez, sur n'importe quel appareil, avec un accès aux données de votre projet, aux membres de votre équipe et aux étapes importantes.
- Révisions contrôlées grâce à des outils spécialisés, consolidant les bonnes pratiques de l'industrie à utiliser après l'obtention du diplôme.



### Collaborative Designer for SOLIDWORKS

Collaborative Designer for SOLIDWORKS permet à SOLIDWORKS Desktop et à la plate-forme **3DEXPERIENCE** de communiquer bilatéralement, quel que soit le sens de communication. Si un établissement utilise déjà SOLIDWORKS Desktop, il peut connecter facilement les projets existants à la plate-forme, en incluant des fonctionnalités et des workflows dépassant les capacités de SOLIDWORKS Desktop.

- Effectuez des recherches dans vos données de conception connectées au cloud, accédez-y, explorez-les et ouvrez-les directement depuis votre application SOLIDWORKS.
- Gérez vos données de conception de produits grâce à une gestion transparente et intégrée du cycle de vie des produits.
- Attribuez des tâches aux étudiants ou gérez un projet d'équipe grâce à la gestion intégrée des tâches et au stockage dans le cloud associé.

## Au service de 11 industries, la plate-forme 3DEXPERIENCE® dynamise nos applications de marque et propose une vaste gamme de solutions industrielles.

Dassault Systèmes, « l'entreprise **3DEXPERIENCE** », est un catalyseur pour les progrès de l'humanité. Nous offrons aux entreprises et aux individus des environnements virtuels collaboratifs qui leur permettent d'imaginer des innovations durables. En créant des « doubles virtuels » du monde réel à l'aide de nos applications et de notre plate-forme **3DEXPERIENCE**, nos clients repoussent les limites de l'innovation, de l'apprentissage et de la production.

Les 20 000 employés de Dassault Systèmes apportent de la valeur à plus de 270 000 clients de tous les secteurs, toutes tailles confondues, dans plus de 140 pays. Pour plus d'informations, consultez le site [www.3ds.com/fr](http://www.3ds.com/fr).

